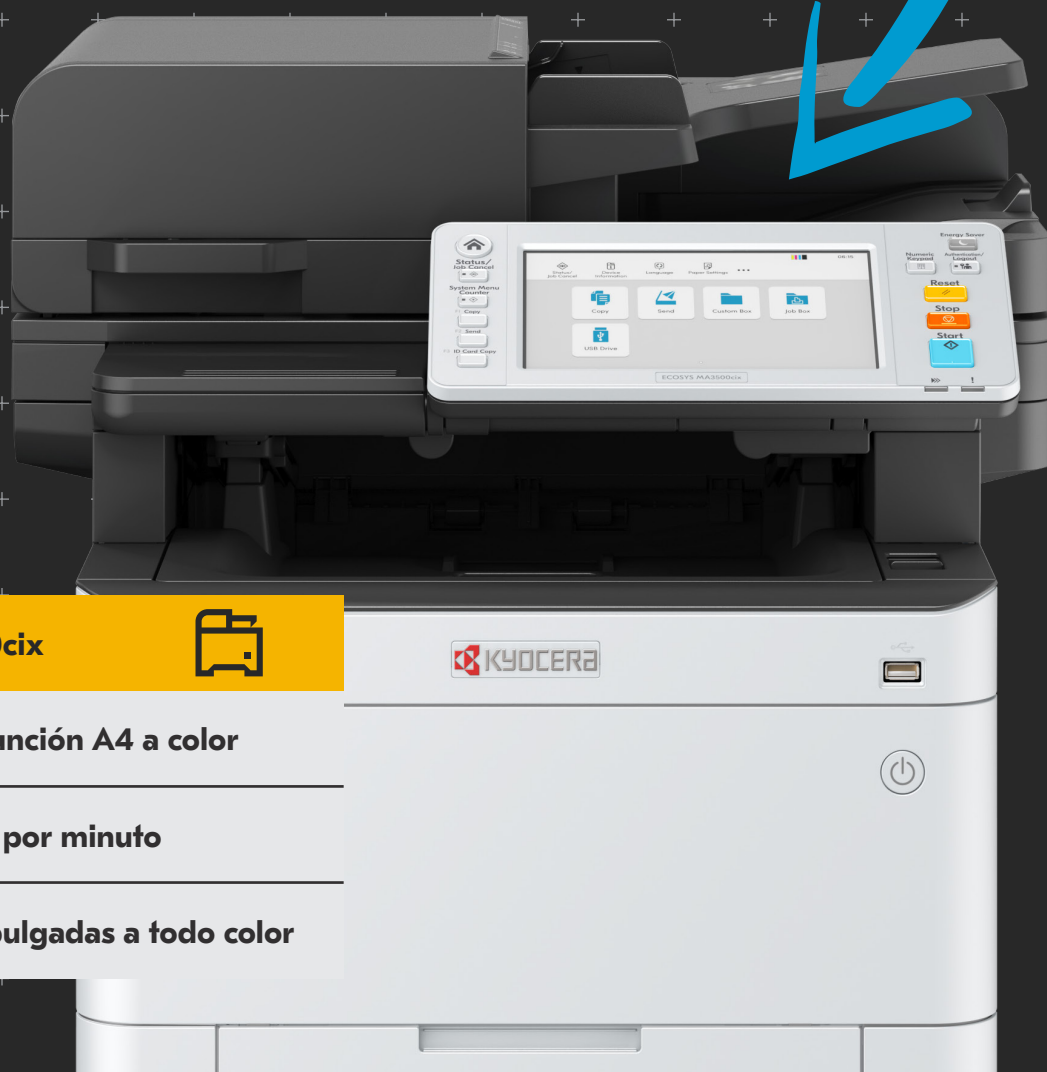


Optimice sus flujos de trabajo

El modelo ECOSYS MA3500cix es una MFP versátil a color diseñada para grupos de trabajo medianos y grandes que incorpora todas las funciones necesarias para que su empresa prospere y destaque en un panorama en constante y rápida evolución como el actual. El incremento de la velocidad y la fiabilidad en las impresiones monocromáticas y a color convierten a este dispositivo en una herramienta esencial para impulsar la eficiencia de su negocio.

**ECOSYS MA3500cix****Impresora multifunción A4 a color****Hasta 37 páginas por minuto****Panel táctil de 7 pulgadas a todo color**

Especificaciones

GENERAL

Configuración: Impresora multifunción láser a color - Impresora/ Escaneo/ Copiadora
Velocidad Negro/Color- Carta: 37 ppm; legal: 30 ppm; A4: 35 ppm
Velocidad de impresión a doble cara: carta: 18.5 ppm; legal: 15 ppm; A4: 17.5 ppm
Pantalla: Panel de control con pantalla táctil a color de 7" (TSI)
Tiempo de calentamiento: 26 segundos o menos (encendido)
Salida de la primera página:
Copia: 6.1 segundos o menos en negro, 7.2 segundos o menos en color
Impresión: 5.7 segundos o menos en negro, 7.0 segundos o menos en color
Resolución: 1200×1200 dpi¹, 9600×600 dpi, 600×600 dpi
Memoria: Est./máx.: 1.5 GB/3 GB
Doble cara: Estándar sin apilar, admite de media carta a legal (5.5" × 8.5" - 8.5" × 14"), 60-163 g/m²
Dimensiones/Peso: 480 mm ancho × 577.5 mm fondo × 575 mm alto/ 37.0 Kg
Ciclo de trabajo mensual máximo: 100,000 páginas al mes
Volumen mensual recomendado: 48,000 páginas por mes

CONSUMO ENERGÉTICO

Requisitos eléctricos: 120 V, 60 Hz, 9.9 A
Consumo eléctrico típico (TEC): 120 V: 0.34 kWh/semana
Máximo (incl. opciones): 120 V: 1327 W
Copia/impresión: 120 V: 544.9 W/538.9 W
Modo listo: 120 V: 18.4 W
Modo en suspensión: 120 V: 0.4 W
Apagado: 120 V: 0.1 W
Cumplimiento ambiental: Energy Star, RoHS y EPEAT

CARACTERÍSTICAS TÉCNICAS DE LA IMPRESORA

Controlador estándar: ARM Cortex-A9 de doble núcleo de 1,2 GHz+ARM Cortex-M3 de 100 MHz
Lenguajes de impresión soportados: PRESCRIBE, PCL5, PCL6 (PCL-XL PCL-5c), KPDLL, PS, XPS, OpenXPS, KPDLL-PDF
Fuentes: PCL, KPDLL, Cambria, Calibri y Bitmap
Códigos de barras: Unidimensional: tipo 45; bidimensional: tipo 1 PDF417
Compatibilidad con Windows: Windows 8.1, Windows 10, Windows 11, Windows Server 2012/R2, 2016, 2019
Compatibilidad con MAC OS: MAC OS X 10.9 o superior
Google ChromeOS: versión 118 o superior
Compatibilidad con Linux: PPD para Linux
Interfaces: 10 BASE-T/100 BASE-TX/1000 BASE-TX, 2 puertos USB 2.0 de alta velocidad, 1 ranura de expansión;
Opcional: interfaz inalámbrica LAN IB-37, IB-38, IB-51
Impresión móvil: KYOCERA Mobile Print, KYOCERA MyPanel, plugin KYOCERA Print Service, WIAScan, ChromeOS (escaneo), Apple AirPrint®, Mopria®
Impresión en red y protocolos admitidos: TCP/IP, IPv4, IPv6, NetBEUI, FTP/FTPS, LPR, Port9100, IPP, WSD (escaneo/impresión), DHCP, DNS, PNP-X, USB, LDAP, SNMP, SMTP, PDF Direct Print, PnP-X (WS-Discovery para WSD Print Service)
Controladores: Controlador KX, controlador universal PCL, KPDLL, controlador TWAIN, red WIA, USB WIA, TWAIN Box, controlador MAC, controlador Linux, controlador Chrome
Utilidades: KYOCERA Net Direct Print, Función de gestión

de archivos, KYOCERA Print Center, KYOCERA Net Viewer, KYOCERA Device Manager, Registro de identificación, Herramienta de configuración de la opción escáner a carpeta para SMB, Instalador web, Configuración rápida de redes, Menú de mantenimiento, Kyocera Net Manager (Pro y Básico), Registro de identificación, Herramienta de configuración de redes inalámbricas, Command Center RX; KYOCERA Fleet Services (KFS)
Funciones de impresión adicionales: Compatibilidad con la aplicación HyPAS², EcoPrint, Impresión privada, Prueba y retención, Copia rápida y almacenamiento de trabajos², Modo brillo, Borrado del borde, Prevención de sangrado, Ajuste de la densidad de fondo; MPT: Impresión de banners

SEGURIDAD

Estándar: Autenticación local y de red, IPsec, HTTPS, SNMPv3, IPPS, POP a través de SSL, FTPS y LDAPS, SMTP a través de SSL, Sobrescritura y cifrado de datos con SSD opcional, SHA-2, TLS 1.3; Seguridad de red inalámbrica WEP 64/128, WPA-PSK (TKIP/AES), WPA2-PSK (AES).

ESPECIFICACIONES DE ESCANEAO

Tipo de escaneo: Escáner a color y en blanco y negro
Resolución de escaneo: 300×300 dpi, 200×200 dpi (predeterminado), 200×100 dpi, 600×600 dpi, 400×400 dpi, 200×400 dpi.
Funciones de escaneo: PC (SMB), Correo electrónico (SMTP), USB, FTP, WSD, TWAIN/WIA; Escaneo continuo, Originales mixtos, Salto de página en blanco, Copia de tarjeta de identificación, Autorrecorte DP
Formatos de archivo: TIFF (compresión de MMR/IPEG), JPEG, PDF (compresión de MMR/IPEG), XPS, PDF/A-1/PDF/A-2, PDF (alta compresión), Cifrado PDF, OPEN XPS, Opcional: MS Office y PDF con opción de búsquedas y Kit de extensión del escáner (A)²
Velocidades de escaneo: Una cara BN/Color: a 300 dpi - 60 ipm/40 ipm; a 600 dpi - 40 ipm/20 ipm
Doble cara (DSDP) BN/Color: a 300 dpi: 100 ipm/80 ipm; a 600 dpi - 60 ipm/32 ipm
Tamaño original: Min./Máx.: Cristal/DP: De media carta a legal (5.5" × 8.5" - 8.5" × 14"); Banner: DP hasta 48"
Volumen de digitalización diario: 2,400 páginas

ESPECIFICACIONES DE COPIADO

Modo de imagen: texto, foto, texto y foto, gráfico/mapa, salida de impresora
Cantidad de copias: 1-999/Restablecimiento automático a 1
Gestión de trabajos: Libreta de direcciones con 200 registros, 100 códigos de departamentos, 100 teclas de activación con un toque, 20 teclas de programas, 6 teclas de atajos
Ampliación/Zoom: Zoom automático, Tamaño completo, 7 porcentajes prefijados de reducción/5 porcentajes prefijados de ampliación, 25 % a 400 % en incrementos de 1 %
Funciones de copia adicionales: Selección automática de papel (APS), Balance de color, Selección automática de color (ACS), Ajuste de densidad de fondo, Zoom automático, Impresión automática a doble cara, Escaneo continuo, Salto de página en blanco, Copia de tarjeta de identificación, Modo silencioso

PROCESADOR DE DOCUMENTOS

Tipo/capacidad: Procesador de documentos de doble escaneo (DSDP)/ 100 hojas
Originales admitidos: De media carta a legal (5.5" × 8.5" - 8.5" × 14")

Gramajes admitidos: Una cara/doble cara: 50 a 120 g/m²

SUMINISTRO DE PAPEL

Fuentes de papel estándar: Una bandeja para 250 hojas, bandeja multifunción (MPT) para 100 hojas, 75 g/m²
Fuentes de papel est./máx.: 2/5 con la bandeja multifunción incluida
Capacidad de papel est./máx.: 350 hojas/2,000 hojas
Capacidad de salida de papel: 250 hojas
Tamaño del papel: Estándar y MPT: De media carta a legal (5.5" × 8.5" - 8.5" × 14"), personalizado
Gramaje: 60 a 220 g/m² MPT: 60-220 g/m²
Materiales de entrada: Papel común, preimpreso, bond, reciclado, fino, con membrete, de color, perforado, grueso, de alta calidad, personalizado; MPT: sobres, papel estucado, cartulina, transparencia, etiquetas

OPCIONES DE MANEJO DEL PAPEL

PF-5150: Bandeja de alimentación de papel (550 hojas ×3)
Tamaño del papel: De media carta a legal (5.5" × 8.5" - 8.5" × 14") MPT: sobre, personalizado
Gramaje: 60 a 220 g/m²
Materiales de entrada: Papel normal, papel bond, papel reciclado, perforado, con membrete; MPT: grueso, papel estucado, sobre
Dimensiones/Peso: 394 mm ancho × 532 mm fondo × 116 mm alto / 4.4 kgs

OPCIONES ADICIONALES

Gestión de la impresión: ThinPrint (UG-33)
Seguridad: Opcional: Kit de autenticación de tarjetas (B)
Tarjeta SD: 16/32 GB
SSD: HD-17: SSD 64 GB/HD-18: SSD 256 GB/HD-19: SSD 512 GB
LAN inalámbrica: IB-37, IB-38, e IB-51 (no es compatible con la aplicación HyPAS ni con KFS)
NIC adicional: Placa Gigabit IB-50 para NIC dual
Memoria opcional: memoria DIMM de 2 GB (DDR3)
Otros: Kit de extensión del escáner (A), Teclado USB (por cuenta del cliente)
Función Barcode Flash para impresión avanzada de códigos de barras

CONSUMIBLES

Tóner inicial (negro): Rendimiento aproximado de 3,500 páginas
Tóner inicial (C/M/Y): Rendimiento aproximado de 2,500 páginas
TK-5372K (negro): Rendimiento aproximado de 7,000* páginas
TK-5372 C/M/Y: Rendimiento aproximado de 5,000* páginas

*Basado en ISO 19798

Nota:

¹A velocidad reducida

²Requiere el uso de tarjeta SD opcional o SSD

El término ECOSYS hace referencia a las impresoras centradas en la ECOlogía, la ECONomía y los SISTemas. Los componentes con vida útil prolongada de los dispositivos ECOSYS están diseñados para maximizar la durabilidad y minimizar el costo total de propiedad en lo que se refiere al mantenimiento, la administración y los consumibles. El sistema sin cartuchos hace que solo sea necesario sustituir el tóner de manera periódica. Asimismo, el concepto modular del diseño permite añadir funciones que mejoren los flujos de trabajo en función de las necesidades particulares de cada empresa. El software de sistema integrado favorece la compatibilidad entre redes a largo plazo. Los componentes de vida útil prolongada de KYOCERA reportan beneficios tanto a nuestros clientes como al medioambiente.



KYOCERA Document Solutions México, S.A. de C.V.
Arquímides 130, Piso 4, Colonia Polanco Chapultepec
Miguel Hidalgo, 11560, Ciudad de México, México.
Tel: 55 53832740 | informacion@dmx.kyocera.com



KYOCERA Document Solutions Partner

kyoceradocumentsolutions.mx

* KYOCERA Document Solutions no garantiza que las especificaciones estén exentas de error. Las especificaciones pueden sufrir cambios sin previo aviso. La información de este documento es correcta en el momento de su publicación. Todas las demás marcas y nombres de productos pueden ser marcas comerciales registradas o marcas comerciales de sus respectivos propietarios y así se reconoce en este documento.

©2024 KYOCERA Document Solutions America, Inc.